

セイフル 省エネ"なう"通信

(2017年 3月号)

発行元：埼玉県深谷市上野台2423-6
セイフル株式会社
<http://www.safulle.co.jp>

第45号

～ 改めまして、社名の由来 をご紹介 ～

安心、信頼(SAFETY)されたお付き合いを通してお客様の満足(SATISFY)を十分(FULL)に満たすことにより、永くお付き合いいただける会社を目指して社名といたしました。

平成29年度 省エネ補助金最新情報！

設備更新を予定の企業様必見！

5月に「省エネ補助金」が出ます！

～5月中下旬に省エネ分野において、最も狙いやすい補助金の公募が開始となります！今すぐ準備を！～

補助金概要は以下のとおり！

補助率：1/2～1/3以内 補助額上限：150億円？

公募期間：2017年5月中下旬以降～(予定)

対象：全業種：設備等を設置・所有する事業者

下記の設備であれば
高効率型の省エネ設備を
導入すれば補助金の対象です！

空調(パッケージ)



空調(吸収式)



チラー



ターボ冷凍機



冷凍冷蔵庫



照明(蛍光灯)



照明(水銀灯)



給湯機



ボイラ



工業炉



変圧器



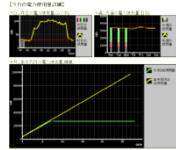
コンプレッサー



ポンプ・ファン・ブロワ



FEMS



セイフル(株)主催 3月の技術講習会 参加者募集中！

2017年3月23日(木) 15:00～17:00 業務用換気扇 初級～中級編 講師 三菱電機(株)



セイフル株式会社

住所：埼玉県深谷市上野台2423番地6 TEL: 048-572-2442 FAX: 048-572-6840









QRコード

◆ 省エネ・コスト削減・設備のことなら何でもお気軽にご相談ください ◆
担当：剣持

他にもこんな省エネ補助金が公募されます！



省エネになる設備であれば、“どのような設備でも対象の省エネ補助金！”

◆補助率	設計費+材料費+工事費 1/3~1/2	空調	照明	コンプレッサ
◆補助金募集期間	5月中下旬~6月中下旬(予定)			
◆補助対象条件	事業所全体のエネルギー量に対して、1%以上の省エネ設備の導入	ボイラ	フォークリフト	溶解炉
◆補助対象事業者	全業種			

“高効率の設備指定”で活用できる省エネ補助金！

◆補助率	設計費+材料費+工事費の 1/3	対象機器例
◆補助金募集期間	5月中旬~6月下旬(予想)	吸収式冷温水機、吸収式冷凍機
◆補助対象条件	指定された高効率設備の導 (右表参照)	ターボ冷凍機
◆補助対象事業者	事業場・工場	空冷・水冷ヒートポンプチリングユニット
		パッケージエアコン(EHP・GHP・氷蓄熱)
		ボイラ、潜熱回収型真空加熱温水器
		ヒートポンプ給湯器
		潜熱回収型給湯器
		コージェネレーション
		高性能工業炉排熱回収式燃焼装置

“建屋の営繕メンテナンス”に対して活用できる数少ない省エネ補助金！

◆補助率	設計費+材料費+工事費の 1/3	躯体(外皮)の 省エネ改修	高効率設備 への改修
◆補助金募集期間	5月中旬~6月下旬(予想)		
◆補助対象条件	エネルギー消費量が15%以上 削減される建築物の省エネ 改修とバリアフリー改修	遮熱窓	LED
◆補助対象事業者	既存のオフィスビル等の住宅 以外の建築物(工場事務所はOK)		

弊社では、補助金の選定、最適な設備の選定、省エネシミュレーション、申請書類の作成サポート、アフターメンテナンスを一括でサポートします！



今なら・・・ 最新情報をまとめた
省エネ補助金活用レポート”差し上げます”

3月31日までに
お問い合わせを！

■■■お客様お問い合わせ記入欄■■■
内容に関して、ご興味がありましたら、ご記入の上FAXしていただくか電話・メールにてお問い合わせ下さい。
 省エネ補助金活用レポートの無料進呈を希望する
 省エネ補助金の活用について相談したい
TEL : 048-572-2442 FAX : 048-572-6840
mail : satoshi-kenmochi@safulle.co.jp 剣持(けんもち)
※セيفル省エネなう通信第1号より全ての号について記事・写真等の無断転記を禁止します。

貴社名: _____
ご担当者名: _____
ご住所: _____
電話番号: _____